

# STROKE ÉS AZ ÉPÍTETT KÖRNYEZET

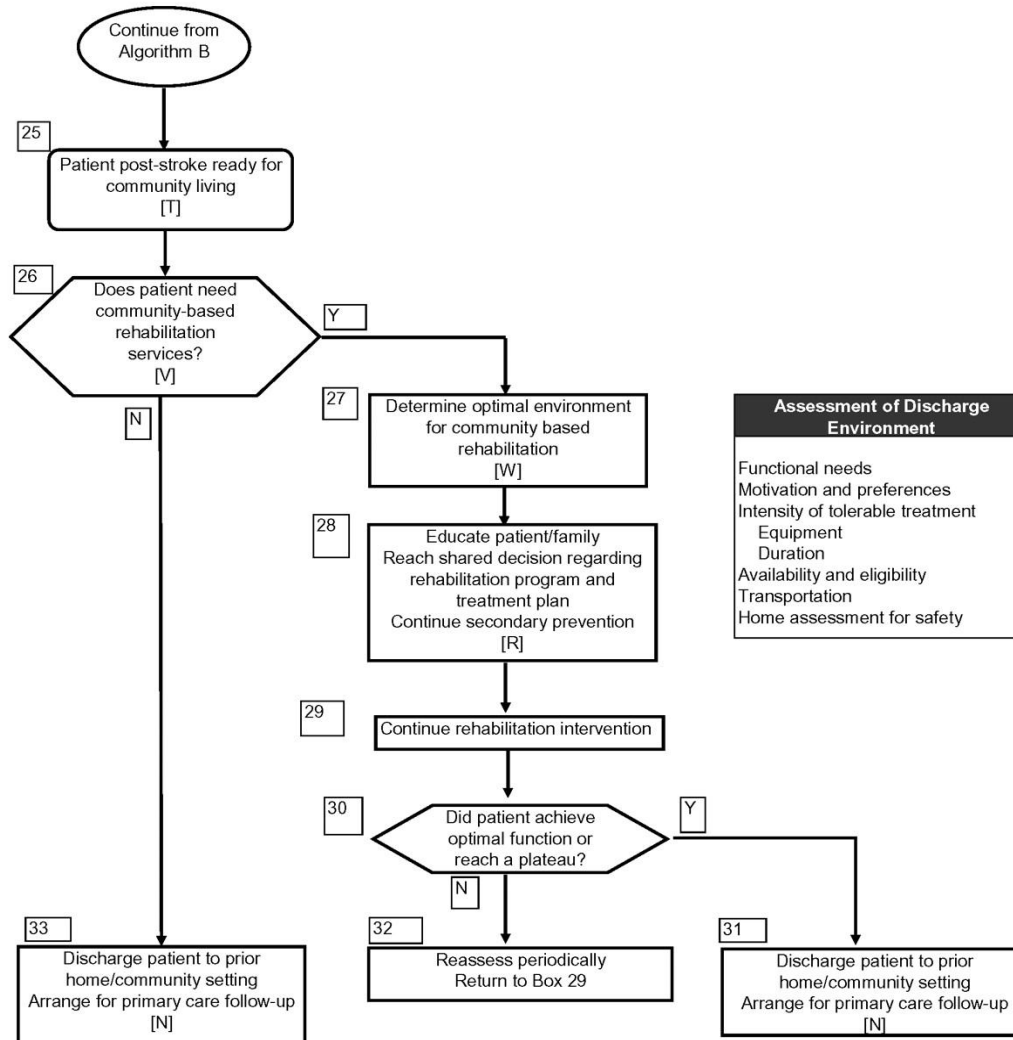
dr. Lakatos Anna  
orvos  
rehabilitációs környezettervező szakértő,  
humán rehabilitációs és műszaki  
szaktanácsadó  
táplálkozási szakértő

Jávor Éva  
építészmérnök  
rehabilitációs környezettervező szakmérnök  
humán rehabilitációs és műszaki szaktanácsadó

# STROKE ÉS AZ ÉPÍTETT KÖRNYEZET

## Algoritmus a páciens visszahelyezésére szokott környezetébe

Community-Based Rehabilitation



## Rehabilitációs szükséglet felmérése

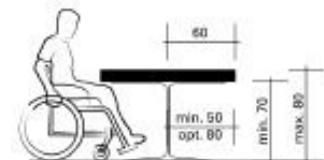
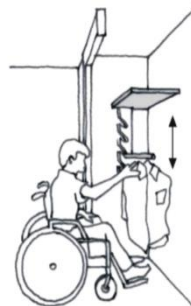
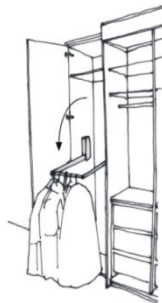
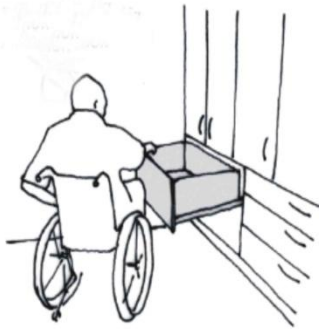
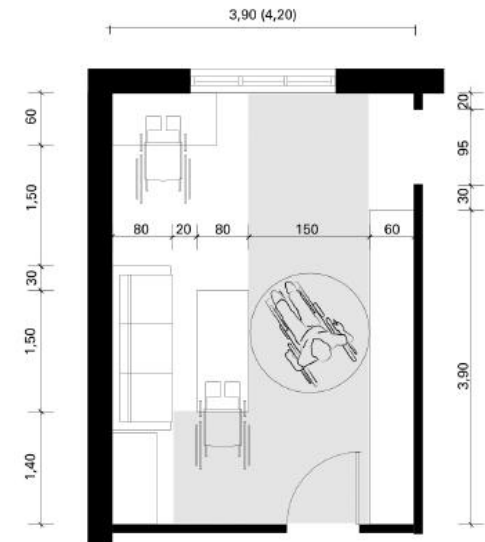
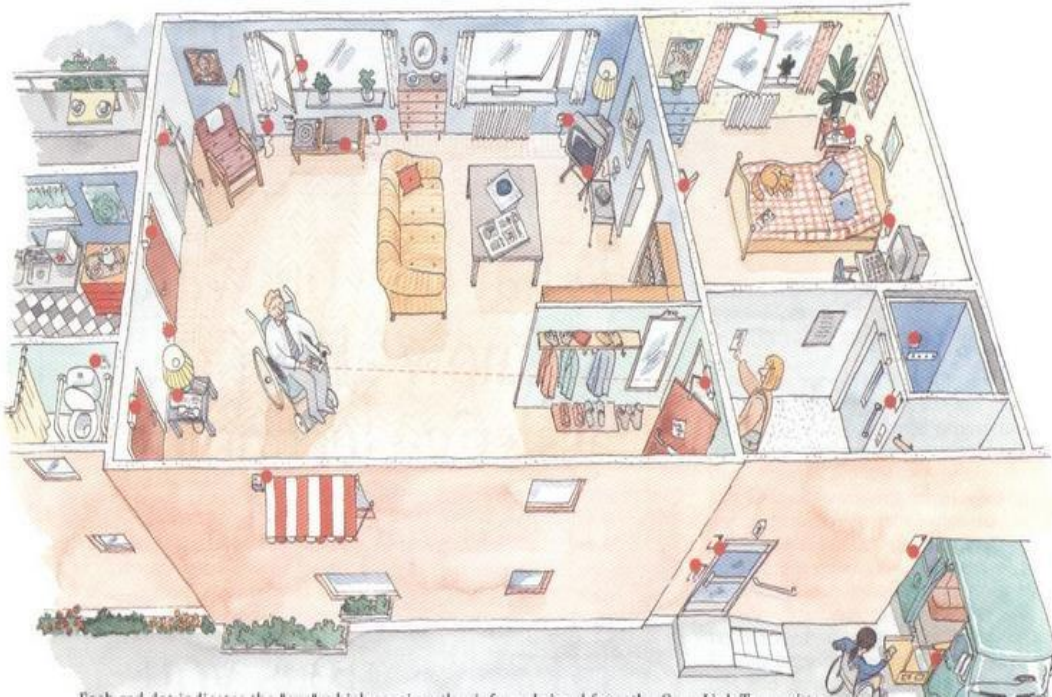
A MINDENNAPI TEVÉKENYSÉG AKTIVITÁSI SKÁLÁJA			
		Igen	nem
1. Fürdés	Kádban fürdés, zuhanyozás, szivaccsal mosdás, nincs segítsége, vagy csak a test egy részéhez van szüksége segítségre		
2. Öltözködés	Segítség nélkül öltözködik, kivéve a cipőfűző megkötését		
3. WC használat	Egyedül megy a WC-re, használat után ruháját elrendezi, és segítség nélkül visszamegy (esetleg botot vagy járókeretet használ, éjjel ágytálat vagy kacsát)		
4. Közlekedés	Segítség nélkül fekszik vagy ül le és kel fel az ágyból, ill. a székből (esetleg botot vagy járókeretet használ)		
5. Kontinencia	Teljes széklet- és vizeletkontroll („balesetek” nélkül)		
6. Táplálkozás	Segítség nélkül étkezik (kivéve a hús felszeletelését és a kenyér megvajazását)		
A 6-os pontszám teljes funkcióképességet, a 4-es mérsékelt, a 2-es súlyos funkciókárosodást jelent			

## Funkcionális kapacitás felmérése

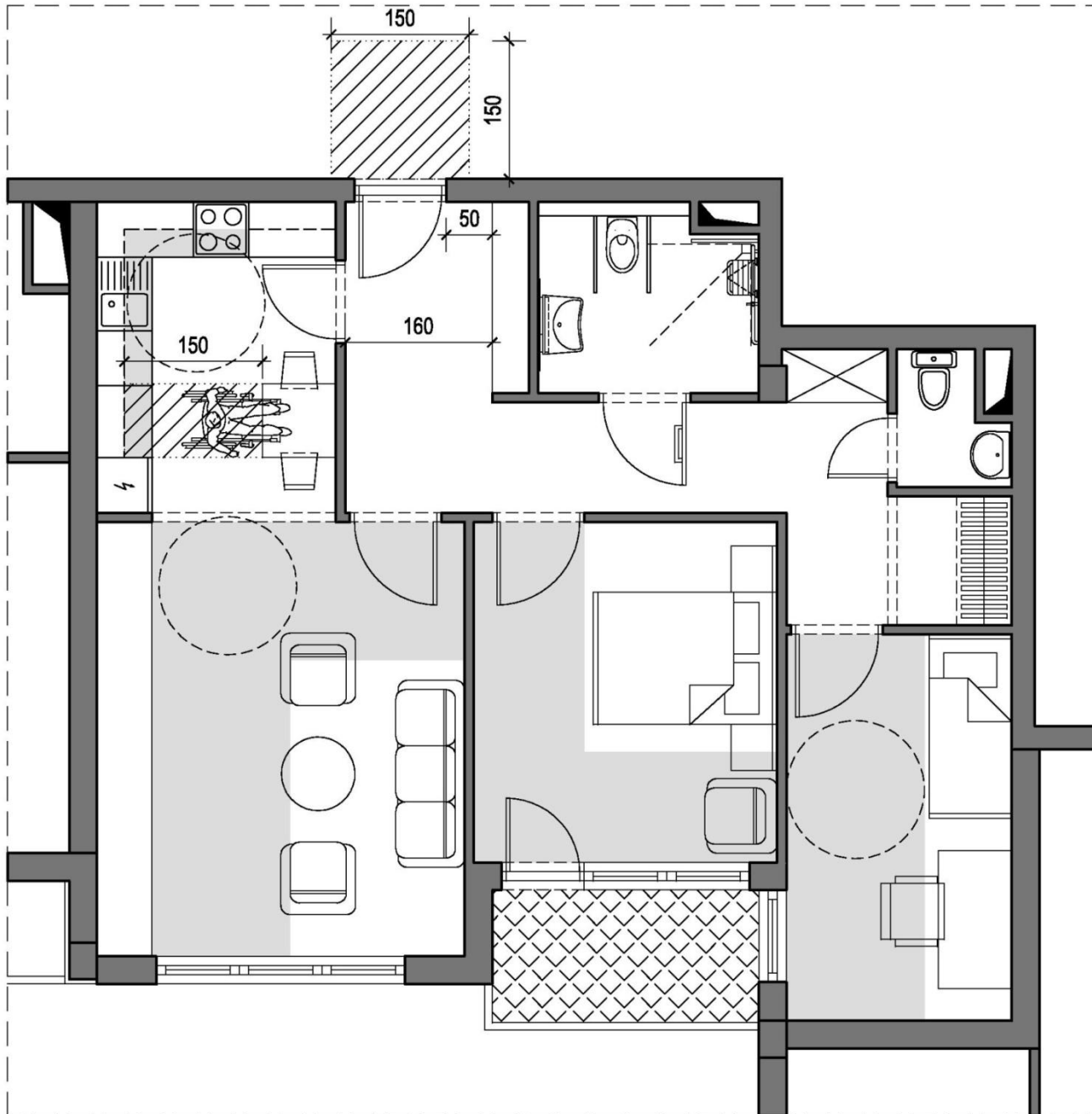
FIZIKAI TELJESÍTŐKÉPESSÉG	PSZICHO-KOGNITÍV KÉPESSÉG	SZOCIO-KULTURÁLIS ÉS SZITUÁCIÓS KÉPESSÉG
Hallás	Beszédértés, nyelvi képességek	Önellátási képesség
Hangképzés, beszéd	Írás, olvasás	Kommunikációs képesség
Látás	Memória	Szociális kapcsolatok fenntartása
Érzékelés	Észlelés	Munka-, tanulási-, szórakozási (hobby) képesség
A vázizomzat működése	Reakcióidő	Gazdasági függetlenség fenntartása
Metabolizmus, immunrendszer, emésztés, táplálkozás	Logika, intelligencia	Társadalomban való részvétel képessége
Keringési rendszer, légzés funkciója	A központi idegrendszer működése	
	Személyiség	

# STROKE ÉS AZ ÉPÍTETT KÖRNYEZET

## 1. Lakó környezet



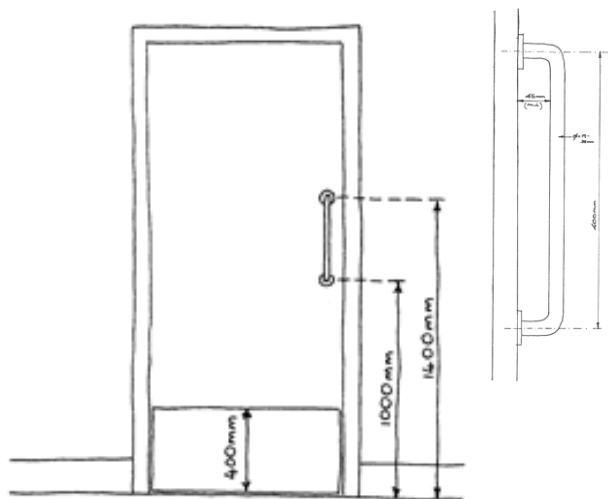
# 1. LAKÓ KÖRNYEZET



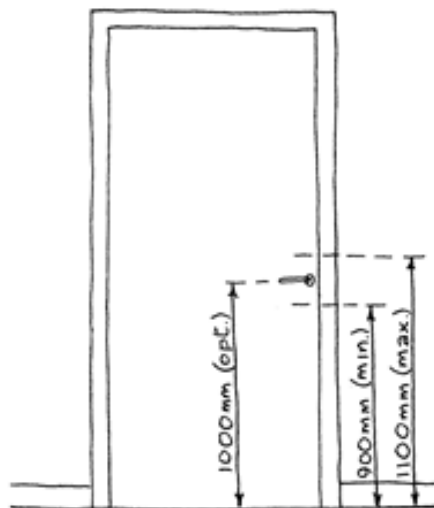
Akadály-  
mentes  
lakás  
alaprajza

# STROKE ÉS AZ ÉPÍTETT KÖRNYEZET

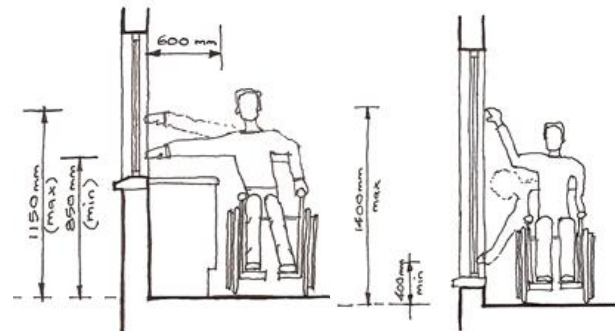
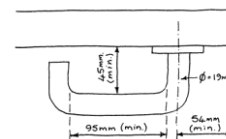
## 1. Lakó környezet



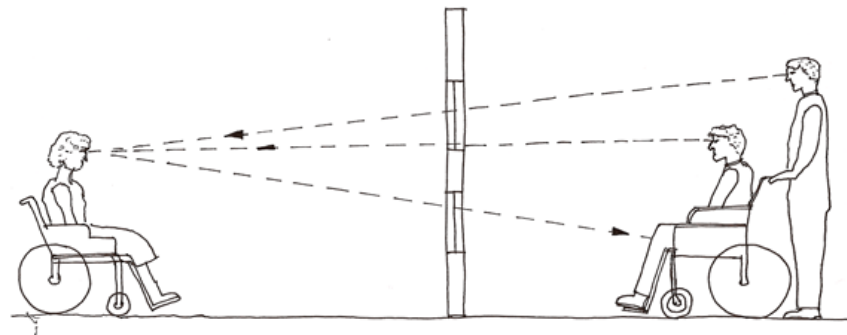
Behúzó kar elhelyezése



kilincs elhelyezése



Ablak mellvéd magassága



Szemmagasság álló és ülő helyzetben

## 1. LAKÓ KÖRNYEZET Biztonságos fürdőszoba

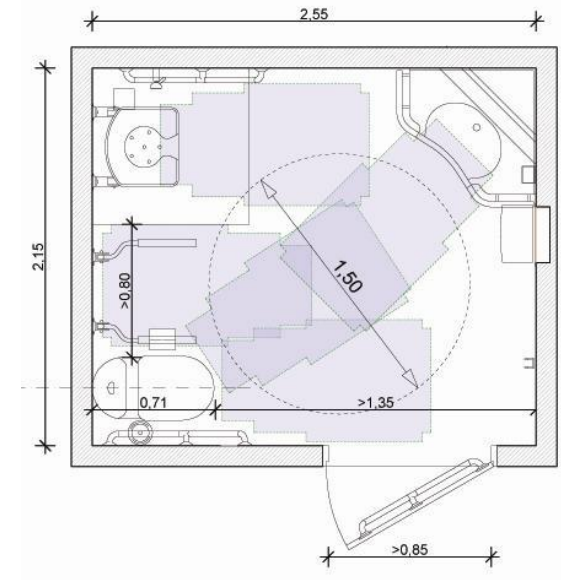
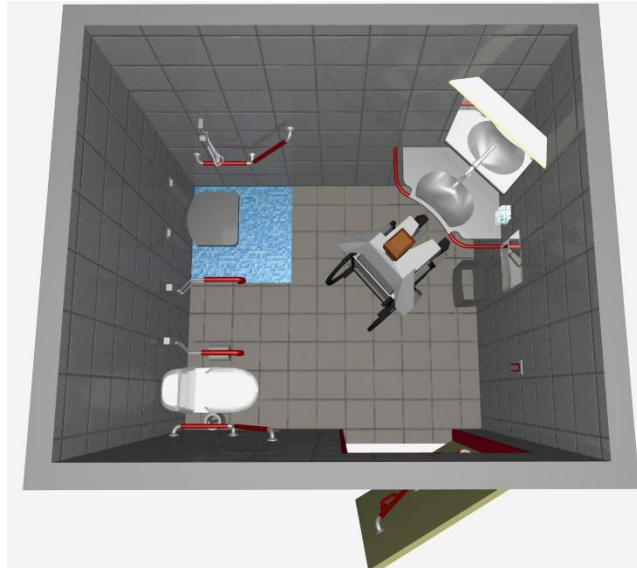
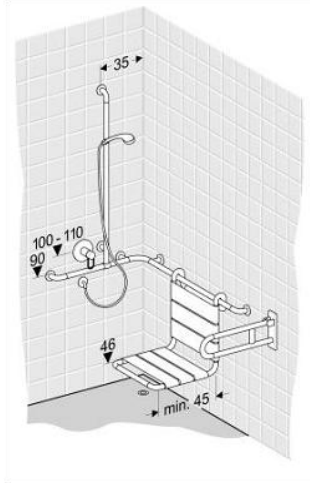
A lakásban található fürdőszobát gyakran adaptálni kell

- Kapaszkodó - száma és típusa függ a berendezéstől
- Fürdőkád- csúszásgátlás
- WC- emelt ülőke
- Ülőkék - fürdőkádba, zuhanyba
- Zuhany - csaptelep, ülőke
- Keverőcsapos mosdó - állítható magasság
- Nyeles kefe, szivacs



# STROKE ÉS AZ ÉPÍTETT KÖRNYEZET

## 1. Lakó környezet - WC, fürdő



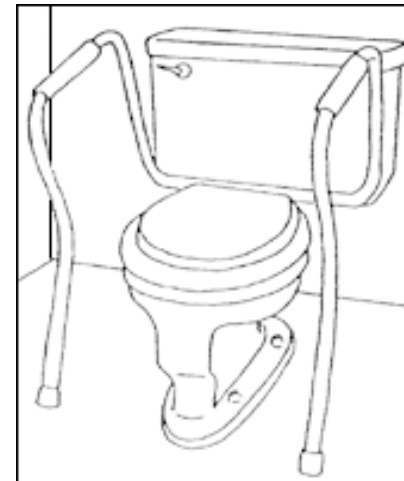
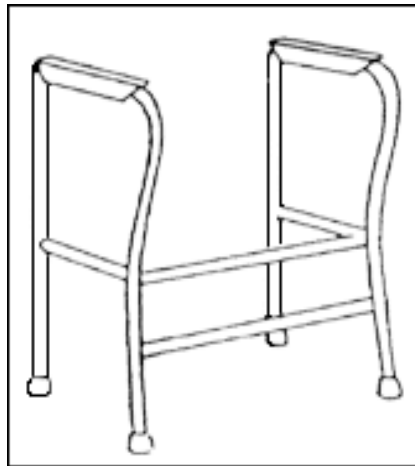
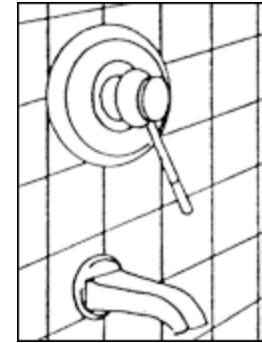
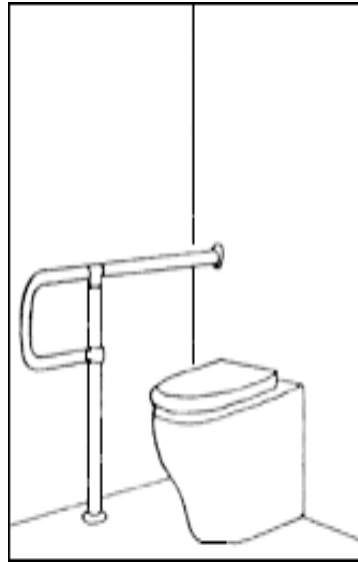
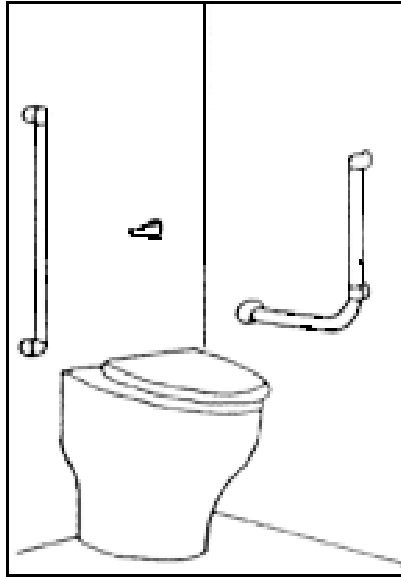
Példa akadálymentes WC alaprajzra (képek: Egresi Márta)

# STROKE ÉS AZ ÉPÍTETT KÖRNYEZET

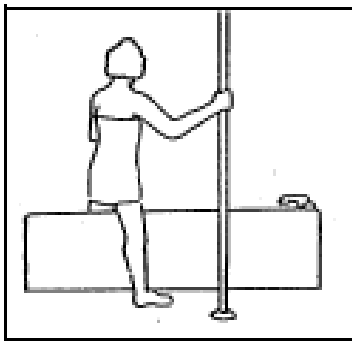
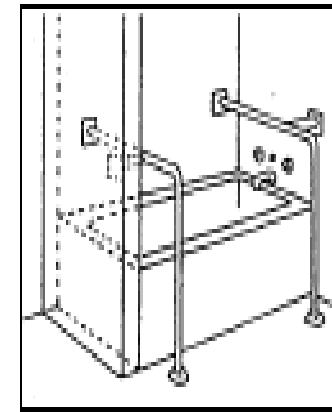
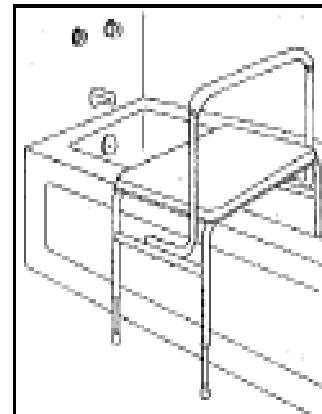
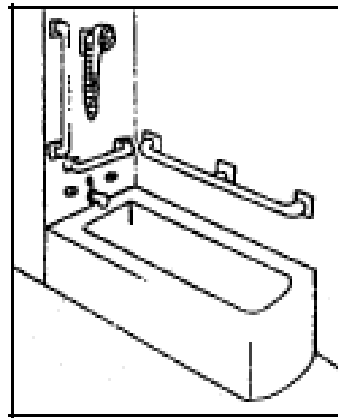
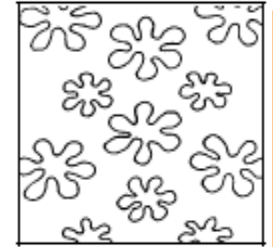
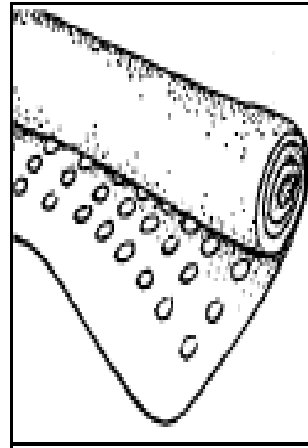
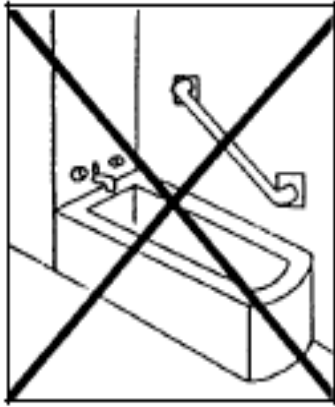


## 1. LAKÓ KÖRNYEZET Akadálymentes WC

# STROKE ÉS AZ ÉPÍTETT KÖRNYEZET



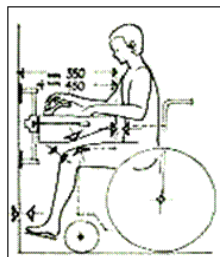
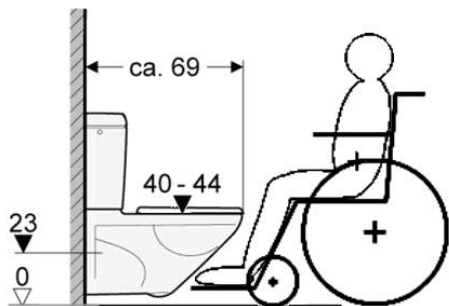
# STROKE ÉS AZ ÉPÍTETT KÖRNYEZET



## 1. LAKÓ KÖRNYEZET

# STROKE ÉS AZ ÉPÍTETT KÖRNYEZET

## 1. Lakó környezet - WC, fürdő



képek forrása: AWARD projekt



Akadálymentes WC (képek: Jávör Éva)

## 1. LAKÓ KÖRNYEZET

### A konyha berendezése

Figyelembe kell venni a felhasználók méretét, eltérő képességeiket, szükségleteiket.

- Technológiai sorrend
- Elérési magasság (40-110 cm, max. 140 cm)
- Állítható magasság (70-100 cm), kerekesszéknél 85 cm
- Kapcsológombok a bútor homloklapján
- Kerekesszéknek fordulókör
- Felső szekrények mélysége, ajtó méret max. 40 cm, tolóajtó, üvegpolt
- Állítható magasságú asztal
- Görgős, kihúzható fiók, tárolók, U alakú fogantyú - lsd. IKEA katalógus
- Káprázás-mentes, egyenletes megvilágítás
- Kapcsolók, dugaljok elhelyezése
- Piktogram, műveletsor leírása

# STROKE ÉS AZ ÉPÍTETT KÖRNYEZET

## 1. Lakó környezet - konyha



# STROKE ÉS AZ ÉPÍTETT KÖRNYEZET

## 1. Lakó környezet - konyha





# STROKE ÉS AZ ÉPÍTETT KÖRNYEZET

## 1. Lakó környezet - konyha



példa teakonyha kialakítására (Központ: Schwarczkop Beáta diplomater) )

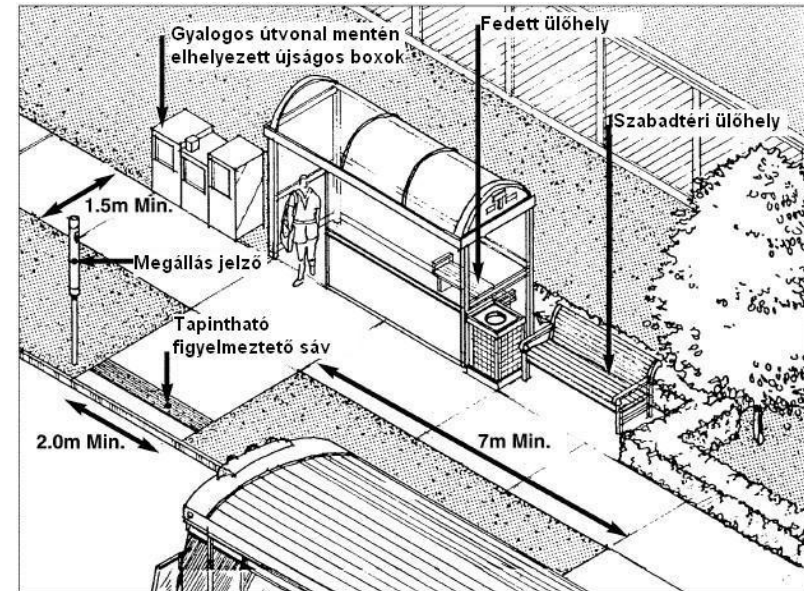
# STROKE ÉS AZ ÉPÍTETT KÖRNYEZET

## 1. LAKÓKÖRNYEZET AZ ÁGY KIALAKÍTÁSA



# STROKE ÉS AZ ÉPÍTETT KÖRNYEZET

## 2.KÖZLEKEDÉS 1.



Buszmegálló zöldövezetben

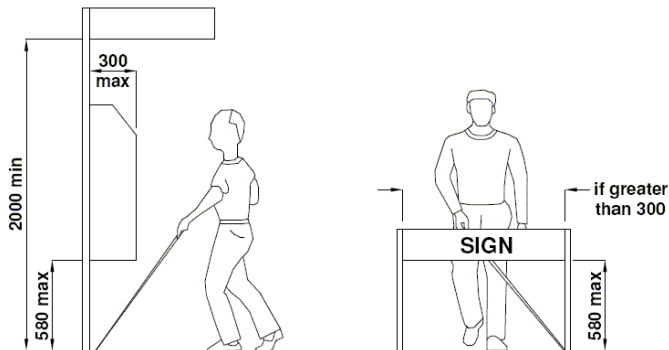


Jármű megközelítésére szolgáló emelőberendezés



# STROKE ÉS AZ ÉPÍTETT KÖRNYEZET

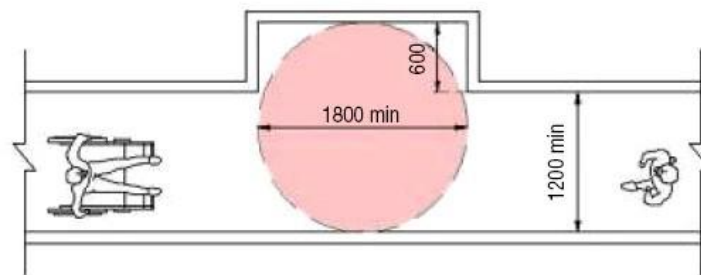
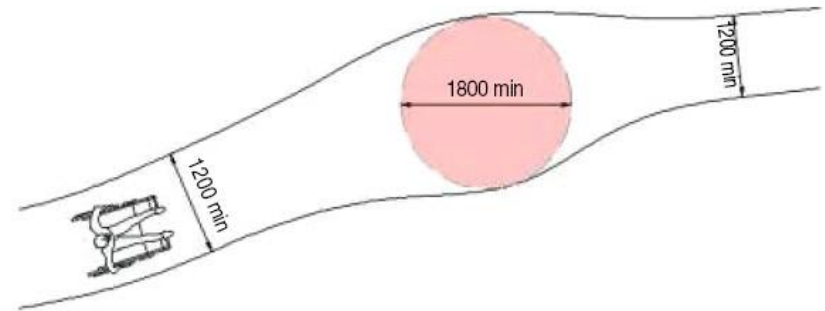
## 2.KÖZLEKEDÉS 2.



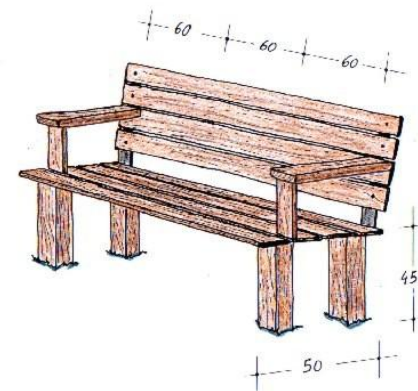
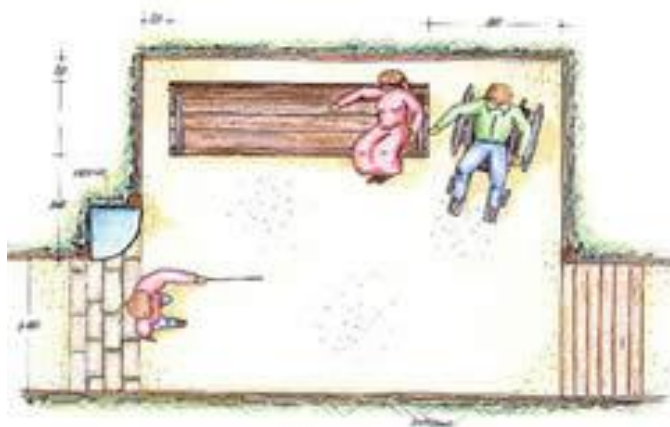
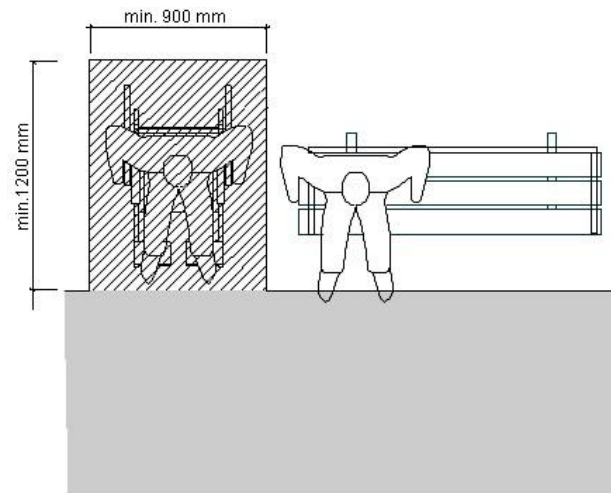
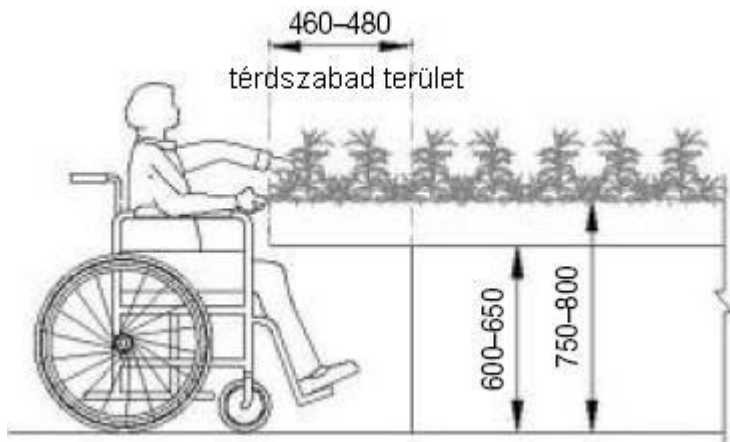
(a) Cane hits post

(b) Cane hits post

**Freestanding Objects Mounted on Posts**

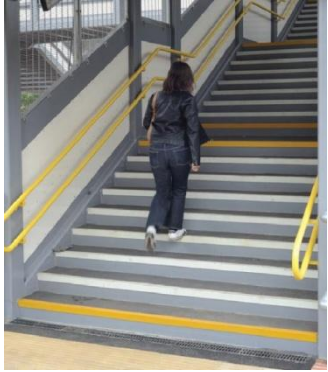


## 2.KÖZLEKEDÉS 3. kert



# STROKE ÉS AZ ÉPÍTETT KÖRNYEZET

## 2.KÖZLEKEDÉS : lépcső, rámpa



Steps and escalator at Glasgow Central Station

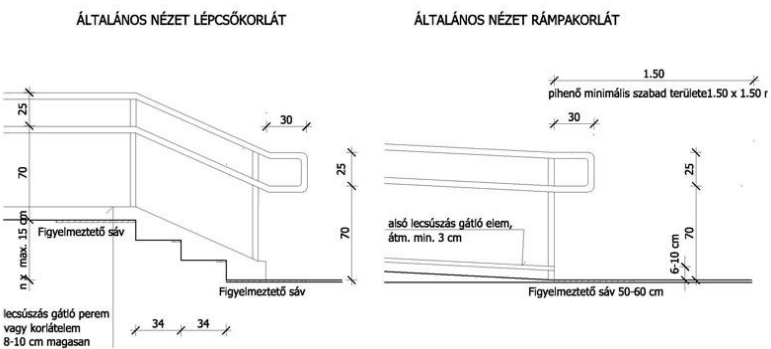
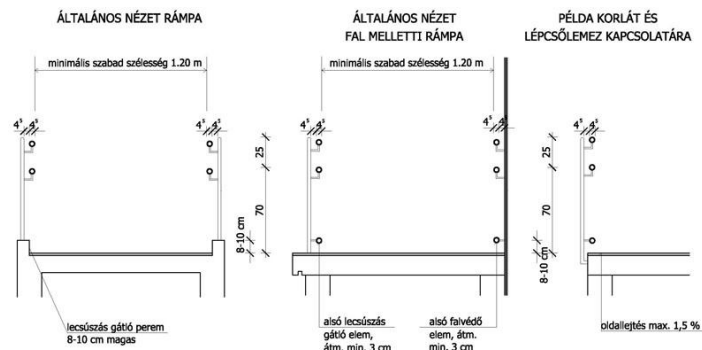
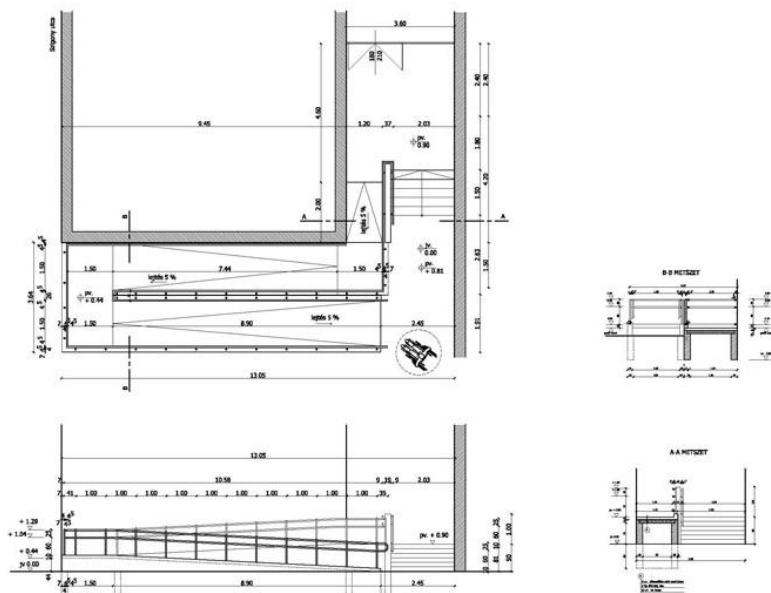


Peugeot E7 - Rámpa



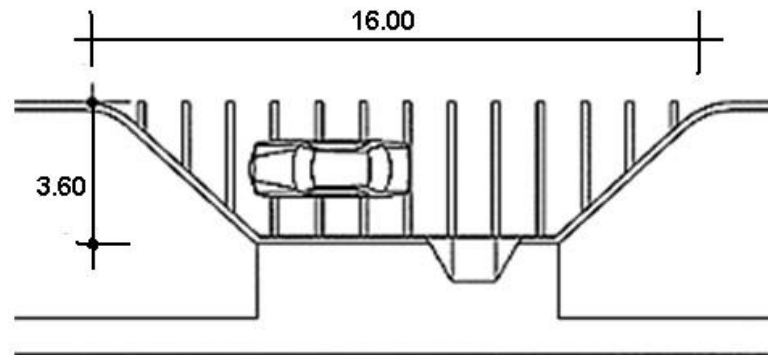
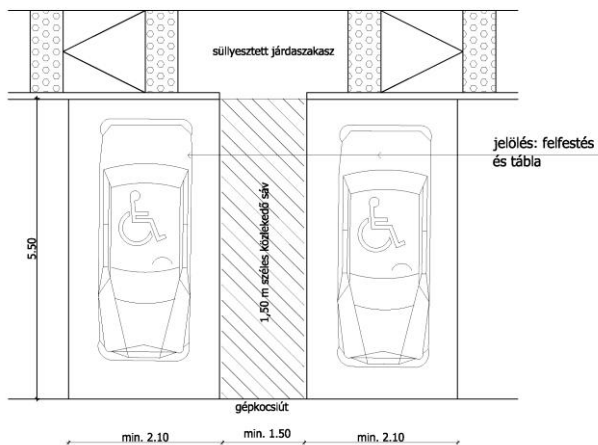
# STROKE ÉS AZ ÉPÍTETT KÖRNYEZET

## 2.KÖZLEKEDÉS: lépcső, rámpa



## 2. KÖZLEKEDÉS: parkoló

Gépkocsútra merőleges  
akadálymentes parkolók





# STROKE ÉS AZ ÉPÍTETT KÖRNYEZET

## 2.KÖZLEKEDÉS: lift, emelő



## 3. ÉPÜLETBEJÁRAT



Kép: Zalabai Péterné



Kép: Springer Mercedes



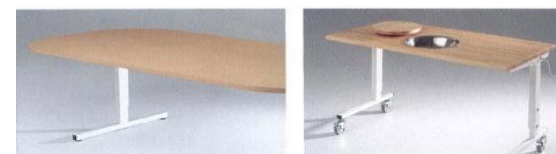
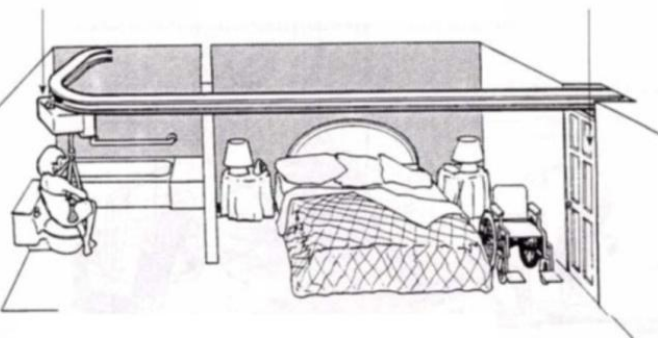
# STROKE ÉS AZ ÉPÍTETT KÖRNYEZET

## 4. INTÉZMÉNY: kórház - Információs pult



# STROKE ÉS AZ ÉPÍTETT KÖRNYEZET

## 4. INTÉZMÉNY: kórház-betegágy, ágyasztal és emelő

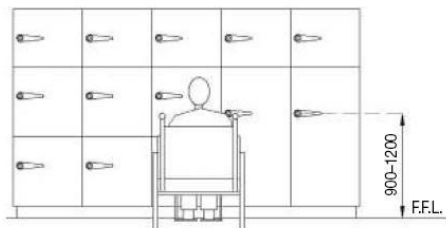


# STROKE ÉS AZ ÉPÍTETT KÖRNYEZET

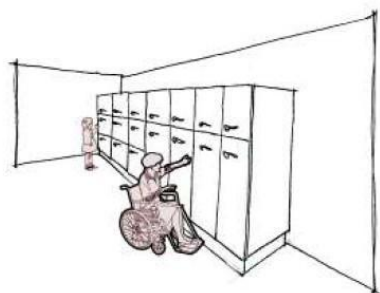
## 4. INTÉZMÉNY: kórház



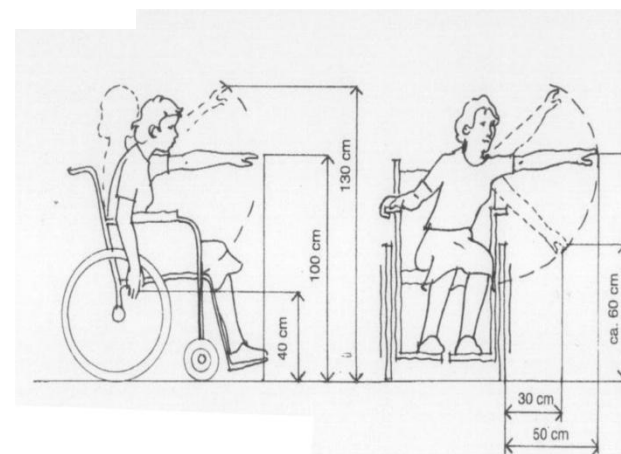
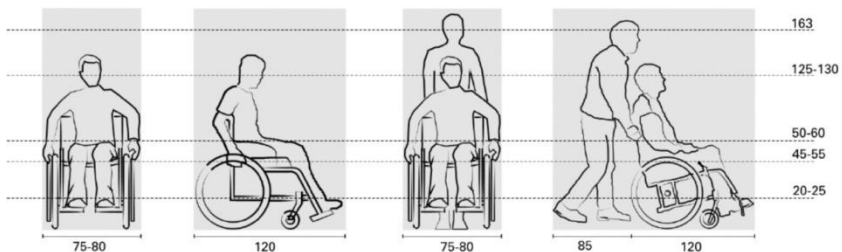
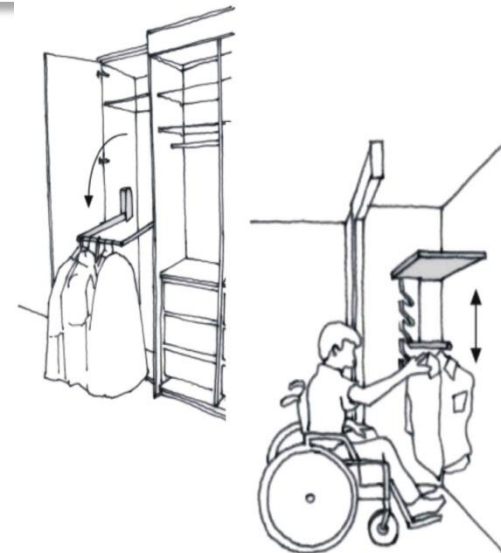
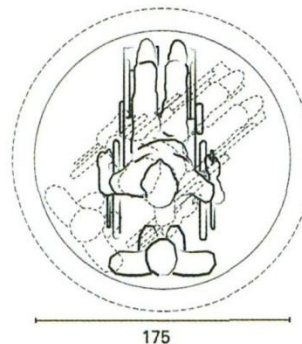
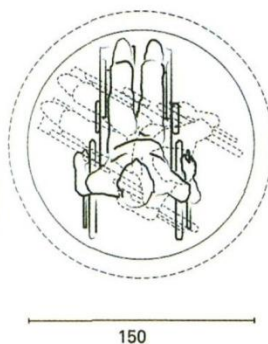
## 5. Sportlétesítmény - öltöző



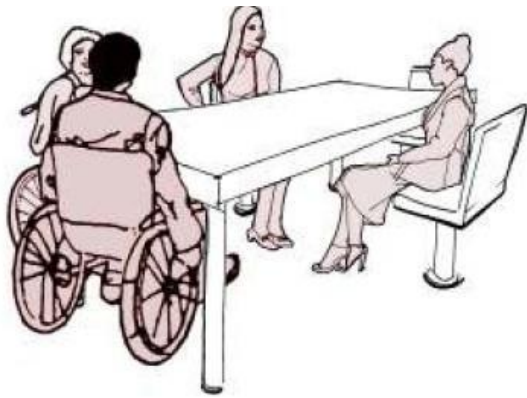
Előnézet: öltözőszekrények kilincsel, kulcslyukkal



Példa: öltözőszekrények kilincsel, kulcslyukkal



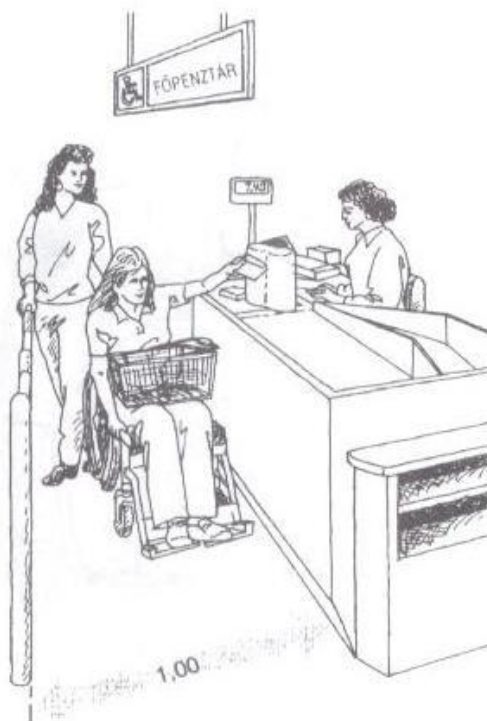
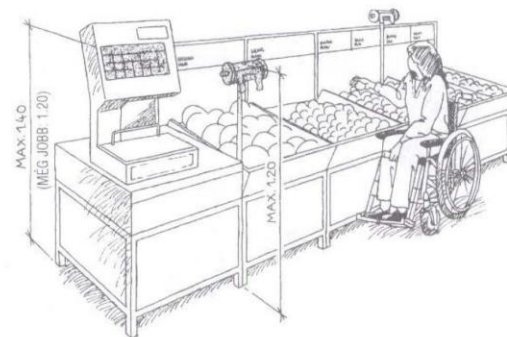
## 6. Étterem, büfé



*Példa kerekesszéket használók számára is akadálymentes asztal és szék elrendezésre*

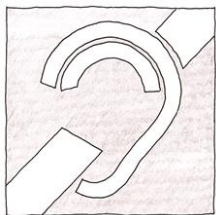
# STROKE ÉS AZ ÉPÍTETT KÖRNYEZET

## 7. Bevásárlás





## 8. Infókommunikáció



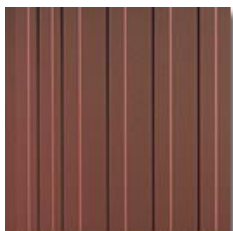
### INDUKCIÓS HURKOS ERŐSÍTŐ

A hallássérült személyek kommunikációját segítő eszköz, mely a (külső) fül mögé helyezhető hallókészülékkel rendelkező személyek számára háttérzaj és visszhangmentes hanginformációt biztosít.

A készülék egy adó és egy vevő berendezésből áll, az adó személy mikrofonba beszél, a vevő személy hallókészülékének a vevőkészülékre való megfelelő ráhangolásával (mobil készülék, vagy telepített készülék) veszi az információt.

Telepített készülék esetén figyelembe kell venni, hogy szomszédos helyiségekben telepített rendszereknél „áthallás” alakulhat ki.

A készülék lehet helyiségbe telepített, pult alá beépített és mobil típusú. A készülék igényelhetőségét, illetve a rácsatlakozási lehetőséget piktogrammal kiegészített táblával kell jelezni.

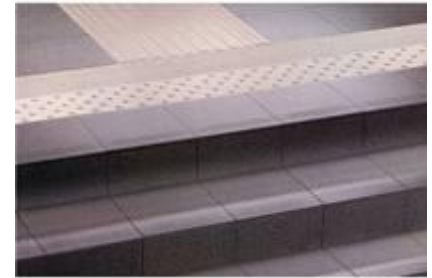


**Vezetősáv:** a vak és gyengén látó valamint értelmi sérült személyek közlekedését segítő elem. Javasolt a padozati burkolat síkjában elhelyezni a vezetősáv burkolóelemeit, de utólag felragasztott elemek is kaphatók. A „vezető” információ nem csak a padozatban adható meg, a falon elhelyezett sávokkal (pl. lábazati szegély vagy kapaszkodóelem kontrasztos színezése) is vezethetjük a gyengén látó személyeket.



A **figyelmeztető sáv** felhívja a gyengén látó, vak személyek figyelmét az akadályokra, szintáthidaló szerkezetekre, pl. lépcső, rámpa, lift, segítséget nyújt a járda – úttest csatlakozás érzékelésénél.

## 8. Infókommunikáció 1.



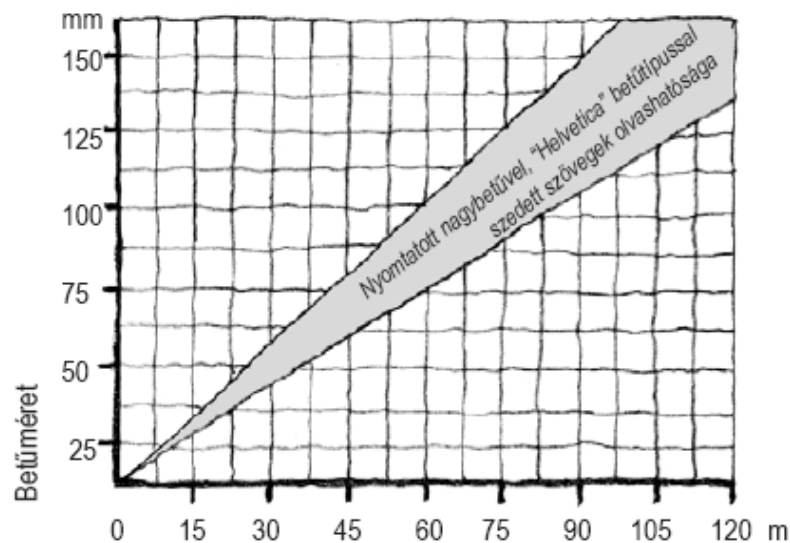
# STROKE ÉS AZ ÉPÍTETT KÖRNYEZET

## 8. Infókommunikáció 1.



# STROKE ÉS AZ ÉPÍTETT KÖRNYEZET

## 8. Infókommunikáció 3.



Tábla olvasási távolsága

Forrás: Segédlet a közszolgáltatások egyenlő esélyű hozzáféréseinek megteremtéséhez - Komplex akadálymentesítés, FSZK 2009.



Betűtípusok (képek: AWARD projekt)

# HITVALLÁS

Az akadálymentesség nemcsak épített környezetről, tárgyacról, hanem életmód kialakításról is szól.

Akadálymentessé tenni valamit nemcsak az *épített* környezet megteremtésével lehet, hanem a *társadalmi* környezet átalakításával is.

Feladat: tanítani, nevelni embertársainkat, hogyan viselkedjenek a fogyatékosokkal.

(Isd. Motiváció Alapítvány kiadványa - Hogyan segítsük embertársainkat? Segíteni, tájékoztatni, párbeszédet folytatni, meghallgatni.)

[www.rekore.hu](http://www.rekore.hu)

[anna.lakatos@gmail.com](mailto:anna.lakatos@gmail.com)